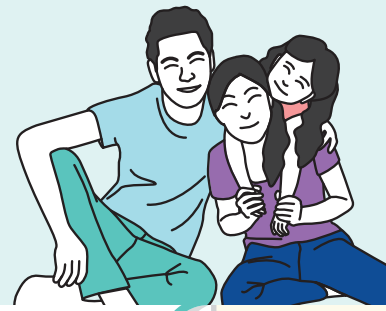




உங்களைக் கவனித்துக்கொள்கிறோம், வாழ்நாள் முழுவதும்



நமது மக்கள்தொகை மூப்படைவதால், அதிகமான சிங்கப்பூர்களுக்கு
நீண்டகாலப் பராமரிப்பு தேவைப்படும்.
சிங்கப்பூர்கள் அனைவருக்கும் நீண்டகாலப் பராமரிப்பு கட்டுப்படியாவதை
உறுதிப்படுத்த, சுகாதார அமைச்சு 3 புதிய திட்டங்களை அறிமுகப்படுத்துகிறது.

1

புதிது

கோர்ஷீல்டு லைஃப்



வாழ்நாள் முழுவதும்
ரொக்கத் தொகை
வழங்கீடுகள்
உங்களுக்குக் கடுமையான
உடல் இயலாமை
இருக்கும்வரை



ஆரம்ப வழங்கீட்டுத்
தொகை காலப்போக்கில்
அதிகரிக்கும்
2020ல் மாதத்திற்கு \$600
எனத் தொடங்கும்



சந்தாத் தொகைகளைக்
கட்டுப்படியாக்க அரசாங்க
நிதி உதவிகள்



சந்தாத் தொகை முழுவதும்
மெடிசேவ் பயன்படுத்தி
செலுத்தப்படலாம்

2

புதிது

நீண்டகாலப் பராமரிப்புக்கு மெடிசேவ்

கடுமையான உடல்
இயலாமைகள் உள்ளவர்கள்
மெடிசேவ் சேமிப்பிலிருந்து
மாதத்திற்கு \$200 வரை
ரொக்கமாக எடுக்கலாம்



3

புதிது

எல்டர்ஃபண்ட்

கடுமையான உடல்
இயலாமைகள் உள்ள
குறைந்த வருமானம்
ஈட்டும் சிங்கப்பூர்களுக்கு உதவி



நீண்டகாலப் பராமரிப்புத் தேவைகளுக்கு
உதவியாக மாதத்திற்கு \$250 வரை

தற்போது
நடப்பிலுள்ள மற்ற
அரசாங்கத்
திட்டங்களும் நிதி
உதவிகளும்



மேல்விரங்களுக்கு, அன்புகூர்ந்து www.careshieldlife.sg இணையத்தளத்தை நாடவும்
உங்களுக்கு ஏதேனும் கேள்விகள் இருந்தால், அன்புகூர்ந்து 1800-222-3399 என்ற எண்ணில்
மசேநி கழகத்துடன் தொடர்பு கொள்ளவும்



MINISTRY OF HEALTH
SINGAPORE